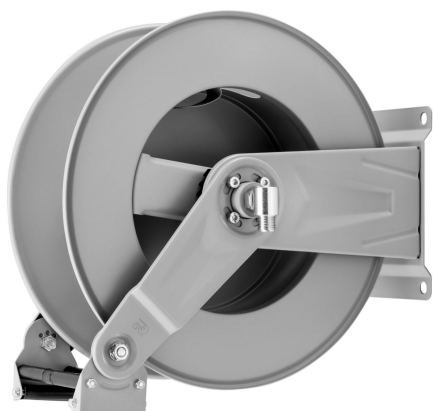


# Ramex HR 1000 FE

Artikelnummer: 10007308



Ramex gelakt stalen haspel veerbed. open model, HR 1000 FE

Deze haspel wordt standaard geleverd zonder slang. Deze is bij te bestellen in verschillende lengtes en diameters.

## Eigenschappen

Merk	Ramex
Slang	Nee
Medium	Lucht, Water
Slanglengte	Geen slang
Geschikt voor slanglengte	15 meter 1/2"
Max. werkdruk	200 bar

Aandrijving	Veerbediend
Materiaal	Gelakt staal
Montage	Vast
Ingang	1/2" M
Uitgang	1/2" F
Materiaal slang	Zonder Slang
Max. werktemperatuur	140°
Veiligheidsrem	Optioneel
Artikelnummer leverancier	HR 1000 FE
Materiaal Swivel	Gegalvaniseerd staal

### Bijpassende accessoires

Ramex veiligheidsrem	10038289
Ramex veiligheidsrem	10038289
Ramex zwenkbeugel	10004890
Ramex zwenkbeugel	10004890